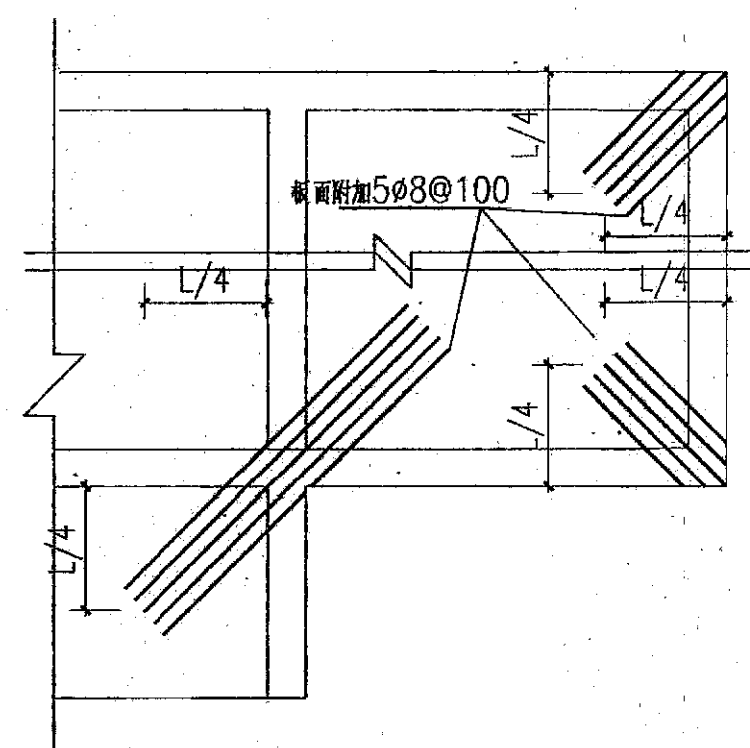


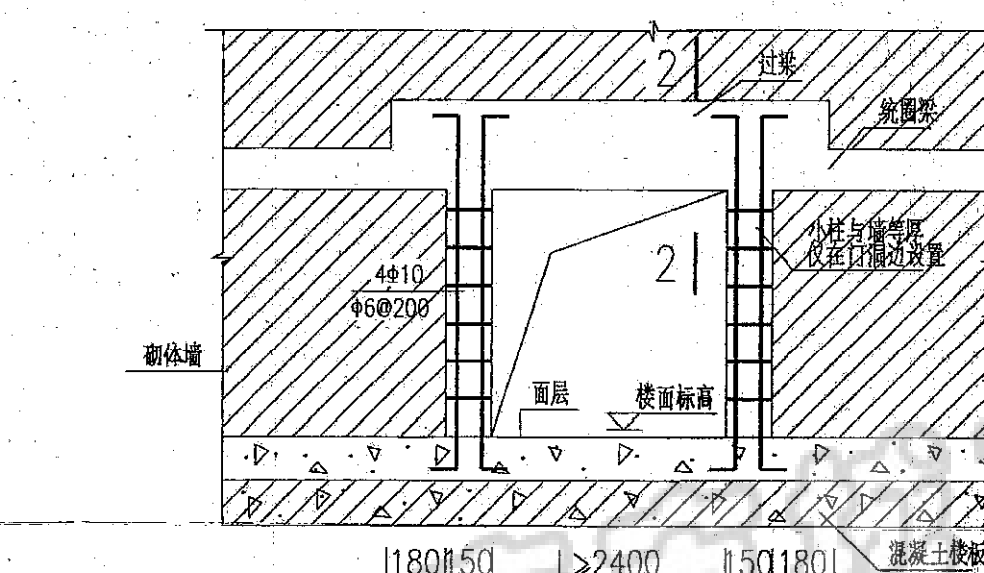
楼板孔洞加固配筋示意

楼板开洞,当洞口 $<300\times300$ 时,洞边不加钢筋,但板内钢筋不得切断,应沿洞边通过。

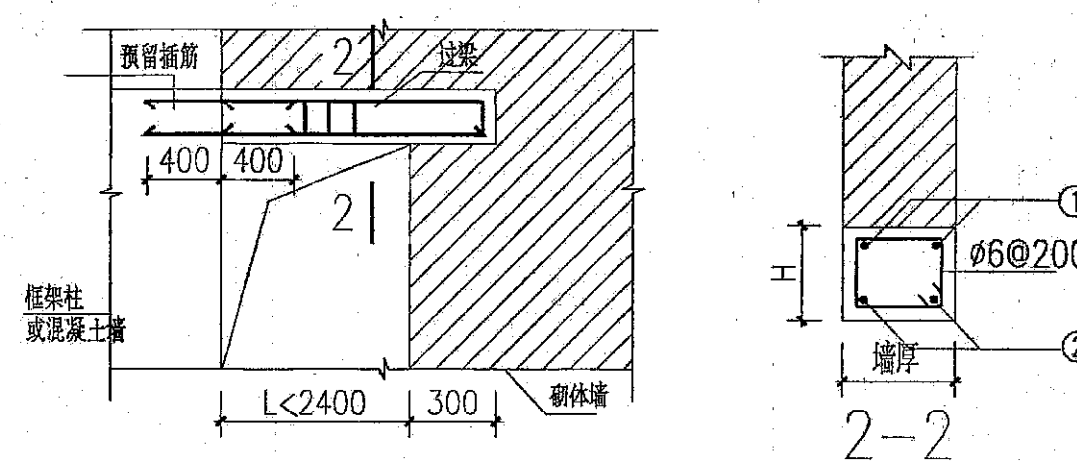
当洞口尺寸 $>300\times300$ 且 $<1000\times1000$, 加固方式如图所示。
本加固方式不适用于无梁楼盖。



外墙转角处楼板加强筋示意



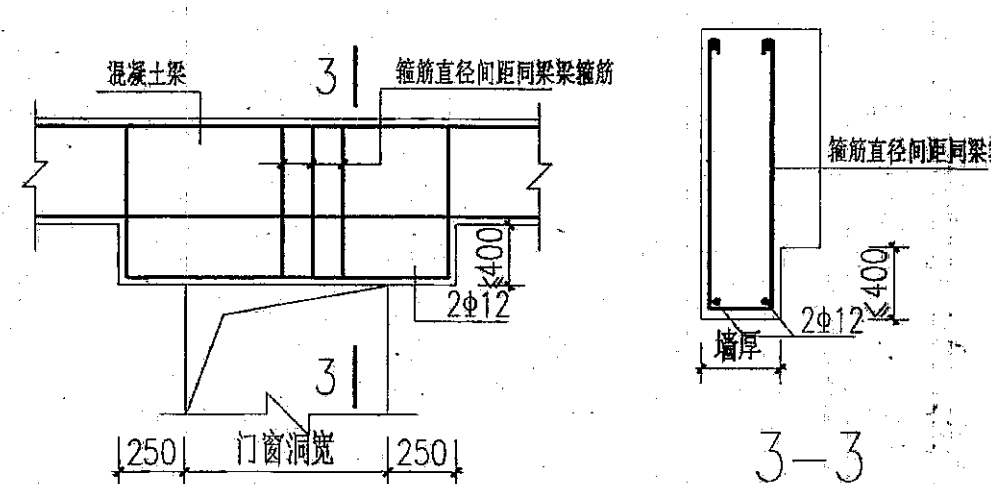
门窗过梁做法(一)



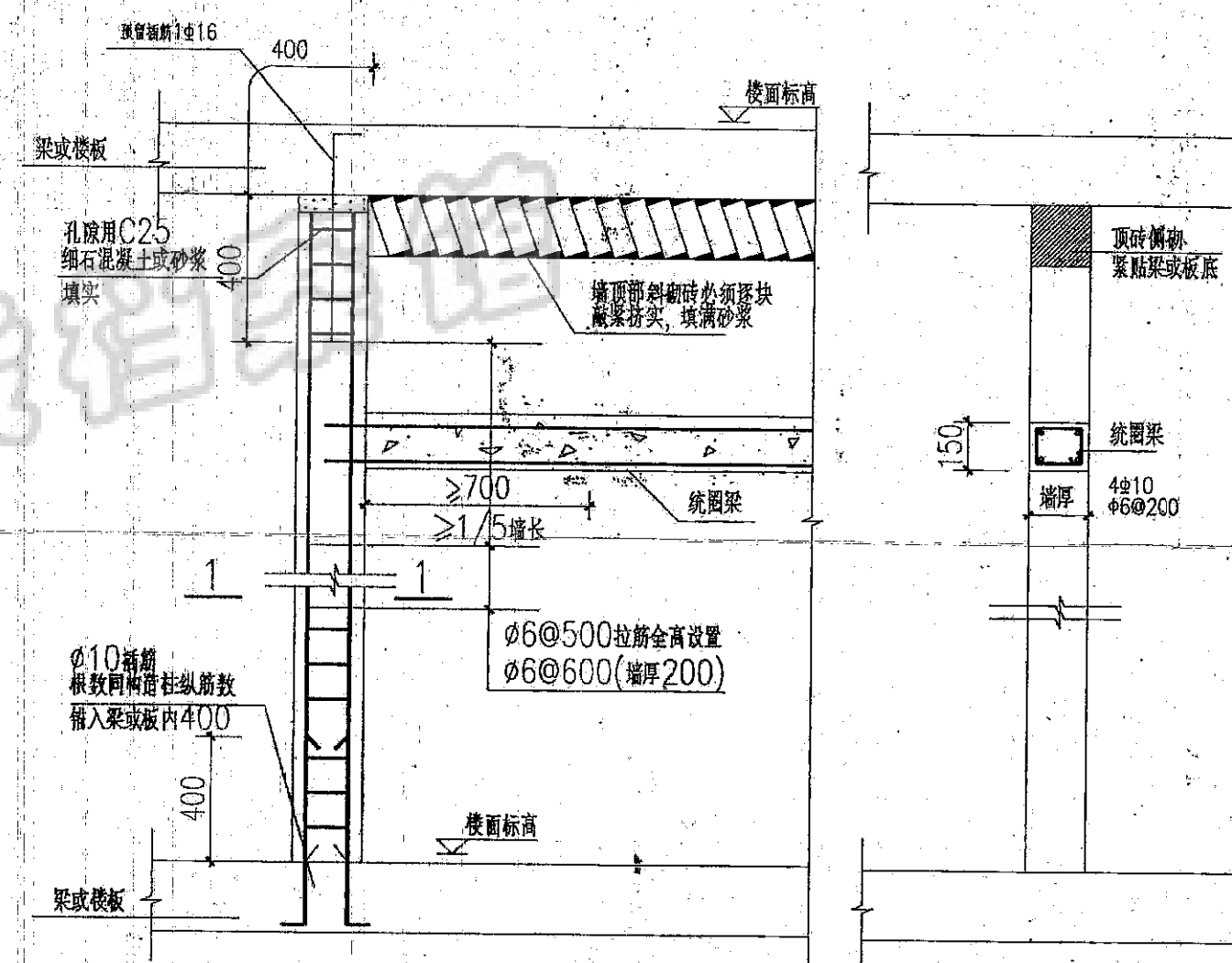
门窗过梁做法(二)

过梁断面及配筋表

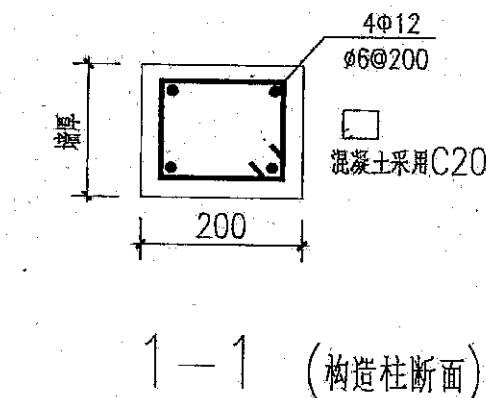
| 跨径 | 墩厚 | 墩厚 120 | | | 墩厚 200 | | | 墩厚 240 | | |
|--------|------|--------|------|-----|--------|------|-----|--------|------|-----|
| | | ① | ② | 张拉口 | ① | ② | 张拉口 | ① | ② | 张拉口 |
| L<1200 | | 2φ10 | 120 | | 2φ10 | 120 | | 2φ12 | 120 | |
| L<1500 | | | 2φ12 | 150 | | 2φ12 | 150 | | 2φ12 | 150 |
| L<1800 | 2φ10 | 2φ12 | 180 | | 2φ10 | 2φ12 | 180 | 2φ10 | 2φ12 | 180 |
| L<2400 | 2φ10 | 2φ14 | 200 | | 2φ10 | 2φ14 | 200 | 2φ10 | 2φ16 | 200 |
| L<2800 | | | | | 2φ12 | 2φ16 | 300 | | | |



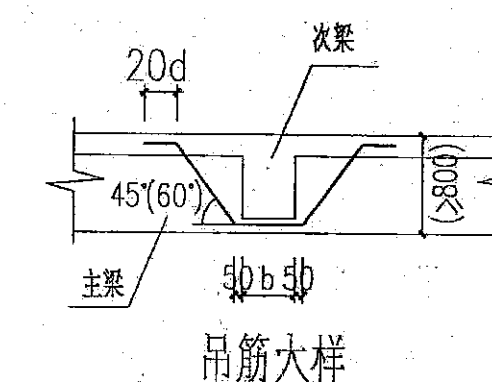
门窗过梁做法(三)



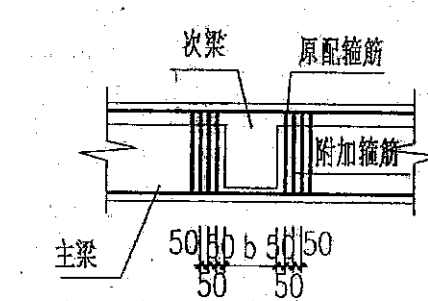
填充墙与构造柱圈梁及拉结做法



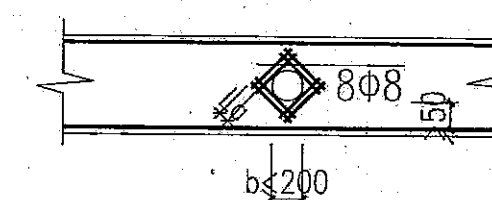
1—1 (构造柱断面)



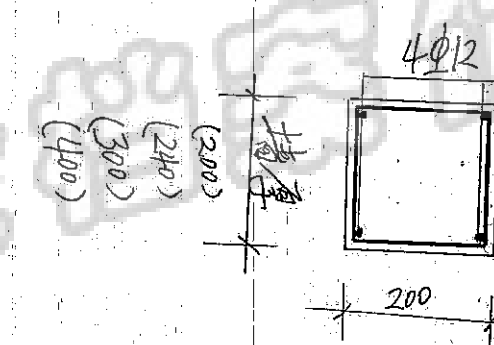
吊筋大样




加密猶大



梁上开洞加固大样



| | | | |
|-------|--------|------|---------|
| 竣工图 | | | |
| 施工单位 | 南京三建 | | |
| 编制人 | 陈子俊 | 审核人 | 李 |
| 技术负责人 | 陈子俊 | 编制日期 | 02.2.10 |
| 监理单位 | 南京三建监理 | | |
| 总 监 | 金国瑞 | 现场监理 | 余新科 |

| | | | | |
|---|--|--|----------------------------|--|
| <div>  南京大学建筑规划设计研究院 </div> | | | 建设单位 南京大学模式动物遗传研究中心 | |
| 工程名称 国家遗传工程小鼠资源库 | | | 工程编号 2002-111 | |
| 结构施工图设计总说明 (一) | | | 图 别 筑施 | |
| 图 号 GS-01B | | | 日 期 2002.03 | |
| 第 版 共 张 第 张 | | | | |